

RADA GMINY WIŚLICA

UCHWAŁA NR III / 22 / 10 RADY GMINY WIŚLICA z dnia 30 grudnia 2010 r.

w sprawie odstąpienia od sporządzenia miejscowego planu zagospodarowania przestrzennego dla terenu górniczego, utworzonego w związku z eksploatacją wód leczniczych w obszarze górniczym „BUSKO II”, w Gminie Wiślica

Na podstawie art. 18 ust. 2 pkt. 5 ustawy z dnia 8 marca 1990 r. o samorządzie gminnym /tekst jednolity Dz.U. z 2001r. Nr 142 poz. 1591 z późniejszymi zmianami/, art. 53 ust. 6 ustawy z dnia 4 lutego 1994 r. prawo geologiczne i górnicze / tekst jednolity Dz.U. z 2005r. Nr 228, poz.1947 z późniejszymi zmianami/, w związku z art. 14 ust. 1 ,2 i 4 ustawy z dnia 27 marca 2003 r. o planowaniu i zagospodarowaniu przestrzennym / Dz.U. Nr 80, poz.717z późniejszymi zmianami /, Rada Gminy Wiślica uchwała co następuje :

§ 1.

Odstępuje się od sporządzenia miejscowego planu zagospodarowania przestrzennego dla terenu górniczego, utworzonego w związku z eksploatacją wód leczniczych w obszarze górniczym „BUSKO II” położonego w Gminie Wiślica, w granicach wyodrębnionych liniami koloru czerwonego na mapie stanowiącej załącznik graficzny do niniejszej Uchwały.

§ 2.

Wykonanie uchwały powierza się Wójtowi Gminy Wiślica.

§ 3.

Uchwała wchodzi w życie z dniem powzięcia.

PRZEWODNICZĄCY RADY

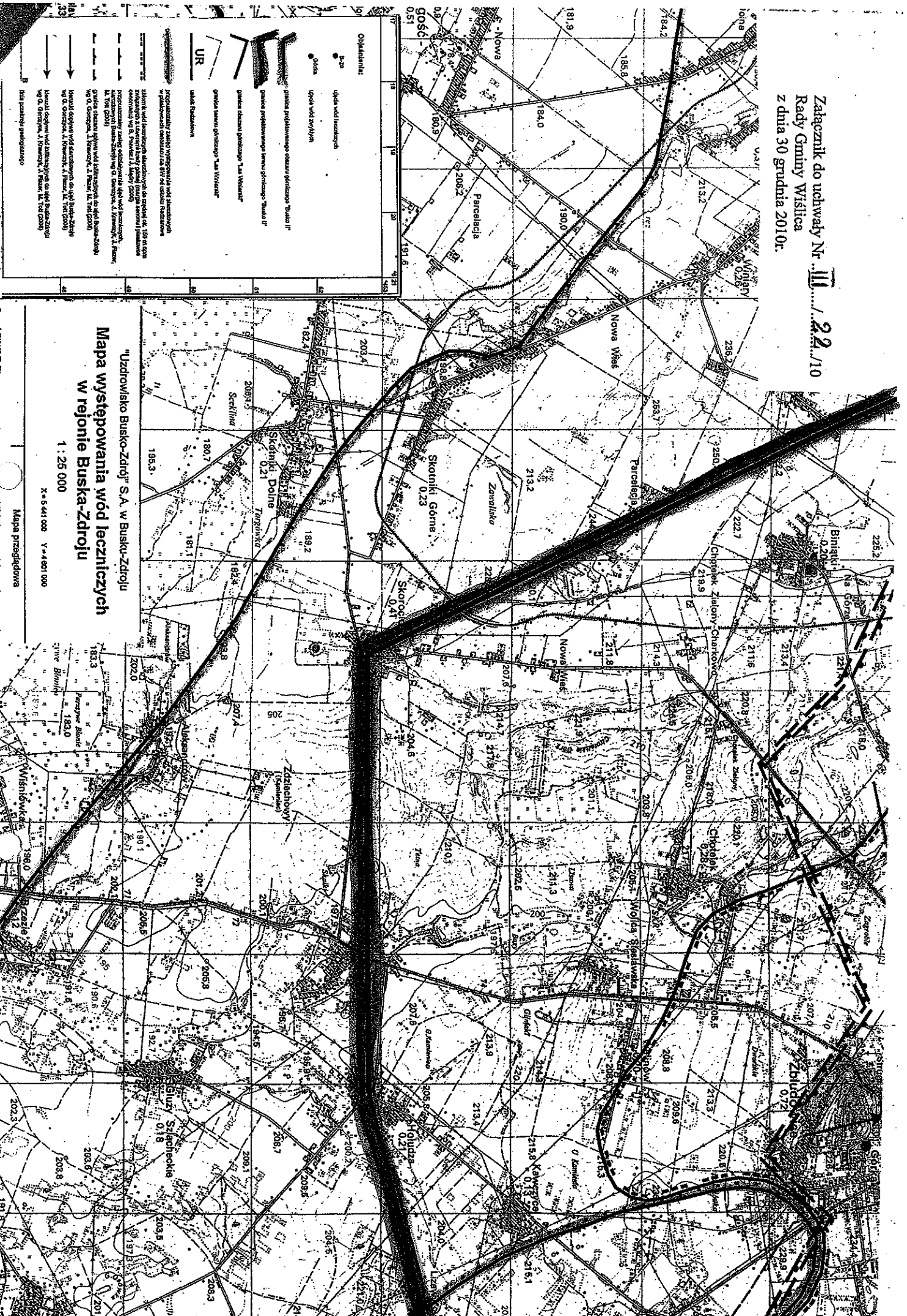

Stanisław Bystrzanowski

UZASADNIENIE

Podjęcie uchwały w sprawie odstąpienia od sporządzenia miejscowego planu zagospodarowania przestrzennego dla terenu górniczego, utworzonego w związku z eksploatacją wód leczniczych w obszarze górniczym „Busko II” w gminie Wiślica podyktowane zostało art. 53 ust.6 Prawo geologiczne i górnicze, który stanowi, że: „jeżeli przewidywane szkodliwe wpływy na środowisko będą nieznaczne, Rada Gminy może podjąć uchwałę o odstąpieniu od sporządzenia planu, o którym mowa w ust.1”.

Z projektu zagospodarowania złoża wód leczniczych w Busku Zdroju w granicach obszaru górniczego „Busko II” wynika, że wydobycie wód leczniczych w utworzonym obszarze i terenie górniczym „Busko II” nie będzie miało negatywnego oddziaływania na środowisko, wobec tego zasadne jest odstąpienie od sporządzenia miejscowego planu zagospodarowania przestrzennego dla terenu górniczego „Busko II”.

Załącznik do uchwały Nr **III/22/10**
 Rady Gminy Wsiłica
 z dnia 30 grudnia 2010r.



"Uzdrowisko Busko-Zdrój" S.A. w Busku-Zdroju
 Mapa występowania wód leczniczych
 w rejonie Buska-Zdroju
 1 : 25 000
 X=6441 000 Y=4601 000
 Mapa przysiędowa

10
11
12
13
14
15
16
17
18
19
20
21
22
23
24
25
26
27
28
29
30
31
32
33
34
35
36
37
38
39
40
41
42
43
44
45
46
47
48
49
50
51
52
53
54
55
56
57
58
59
60
61
62
63
64
65
66
67
68
69
70
71
72
73
74
75
76
77
78
79
80
81
82
83
84
85
86
87
88
89
90
91
92
93
94
95
96
97
98
99
100