



**KAPITAŁ LUDZKI**  
NARODOWA STRATEGIA SPÓJNOŚCI

UNIA EUROPEJSKA  
EUROPEJSKI  
FUNDUSZ SPOŁECZNY



Projekt współfinansowany przez Unię Europejską w ramach Europejskiego Funduszu Społecznego

Człowiek – najlepsza inwestycja!

## **BEZPŁATNE SZKOLENIA ZAWODOWE DLA ROLNIKÓW!!!**

Skorzystaj z darmowych szkoleń oferowanych w ramach projektu  
„Zwiększ swoje szanse poza rolnictwem” i zdobądź nową pracę:

- **KUCHARZ** (dla kobiet)
- **MAGAZYNIER** (dla kobiet i mężczyzn)

W ramach każdego szkolenia prowadzone są praktyczne zajęcia nauki zawodu oraz zajęcia z doradcą zawodowym. Uczestnicy otrzymują również: zwrot kosztów dojazdu, posiłki, certyfikaty.

W szkoleniach mogą wziąć udział wyłącznie **rolnicy oraz domownicy** ubezpieczeni w KRUS z gmin wiejskich i miejsko-wiejskich województwa świętokrzyskiego.

Szczegółowe informacje o projekcie oraz dokumenty konieczne do zapisu na szkolenia można pobrać ze strony **www.gdp-krakow.pl** oraz w Biurze projektu:

**Grupa Doradcza Projekt Sp. z o. o.**  
**ul. Sienkiewicza 66, 25-501 Kielce**  
**Tel. 41/ 366 20 16, e-mail: gdp.kielce@wp.pl**



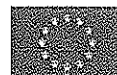
Projekt realizowany na podstawie umowy z  
Wojewódzkim Urzędem Pracy w Kielcach,  
pełniącym rolę Instytucji Pośredniczącej 2 stopnia  
w ramach Programu Operacyjnego Kapitał Ludzki





**KAPITAŁ LUDZKI**  
NARODOWA STRATEGIA SPÓŁNOŚCI

UNIA EUROPEJSKA  
EUROPEJSKI  
FUNDUSZ SPOŁECZNY

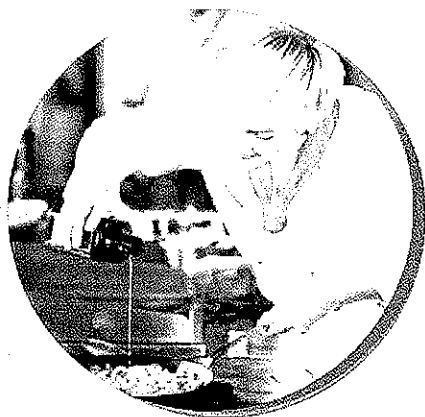
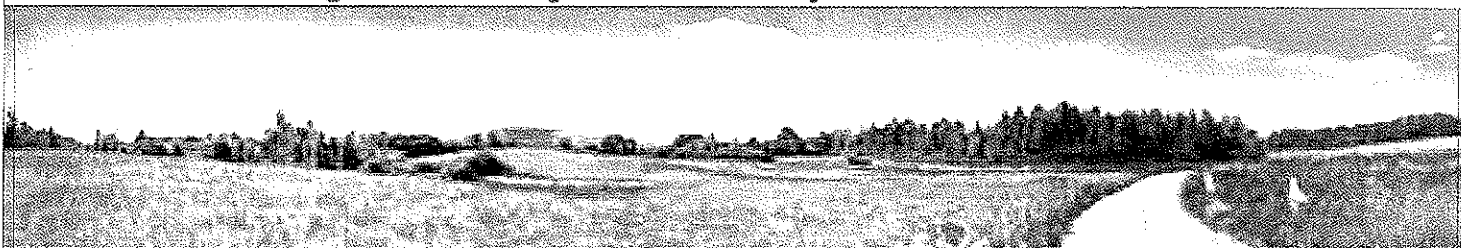


Projekt współfinansowany przez Unię Europejską w ramach Europejskiego Funduszu Społecznego

Człowiek - najlepsza inwestycja!

Projekt nr WJUD-POKL.06.01.02-26-009-11 „Zwiększ swoje szanse poza rolnictwem” Priorytet VIII Działanie 8.1 Rozwój pracowników i przedsiębiorstw w regionie Poddziałanie 8.1.2 Wspieranie procesów adaptacyjnych i modernizacyjnych w regionie

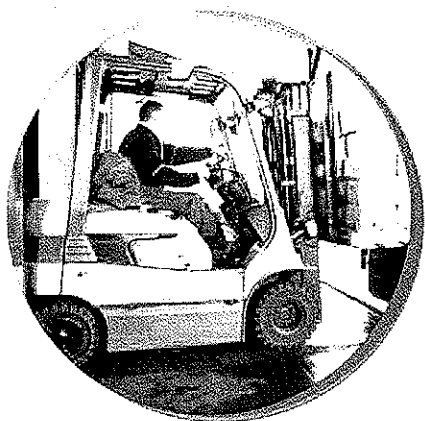
## Zwiększ swoje szanse poza rolnictwem



### BEZPŁATNE SZKOLENIA DLA ROLNIKÓW

## Kucharz

(wyłącznie dla kobiet)



## Magazynier

(dla kobiet i mężczyzn)

W ramach projektu oferowane będą:

- doradztwo zawodowe
- badania lekarskie
- posiłek podczas zajęć
- zwrot kosztów dojazdu

Projekt adresowany do:

**- rolników ubezpieczonych w KRUS lub ich domowników,  
zamieszkujących gminy wiejskie i miejsko-wiejskie woj. świętokrzyskiego**

BIURO PROJEKTU:  
GRUPA DORADCZA PROJEKT Sp. z o.o.  
25-501 Kielce, ul. Sienkiewicza 66, III piętro  
e-mail: [gdp.kielce@wp.pl](mailto:gdp.kielce@wp.pl)

INFORMACJE:  
tel. 41 366 20 16

GRUPA DORADCZA PROJEKT Sp. z o.o.  
ul. Ładna 4-6, 31-444 Kraków  
tel. 12 412 13 00, 12 294 18 64  
e-mail: [biuro@gdp-krakow.pl](mailto:biuro@gdp-krakow.pl) [www.gdp-krakow.pl](http://www.gdp-krakow.pl)



Projekt realizowany na podstawie umowy z Wojewódzkim Urzędem Pracy w Kielcach, pełniącym rolę Instytucji Pośredniczącej 2 stopnia w ramach Programu Operacyjnego Kapitał Ludzki

